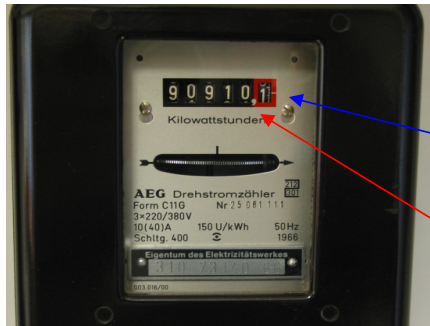
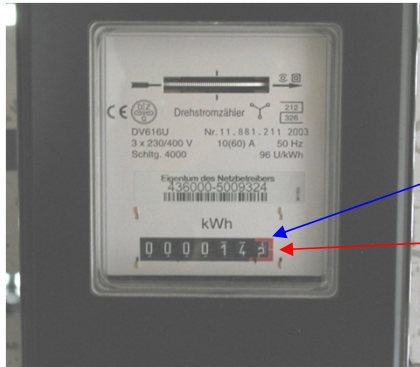


Hinweise für Zählerablesung / Beispiele verschiedener Zählertypen im Verteilnetz der BIGGE ENERGIE GmbH & Co. KG



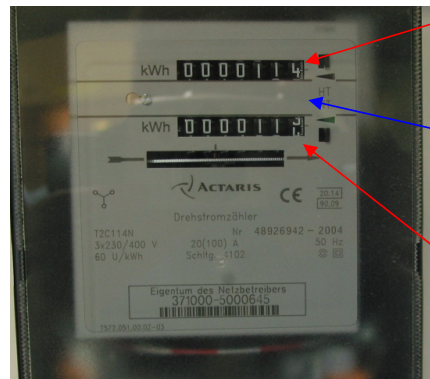
5 Vorkommastellen
1 Nachkommastelle

Zählwerksbezeichnung
HT = 1.8.0



6 Vorkommastellen
1 Nachkommastelle

Zählwerksbezeichnung
HT = 1.8.0



Zählwerksbezeichnung
HT = 1.8.2

7 Vorkommastellen
0 Nachkommastellen

Zählwerksbezeichnung
NT = 1.8.1



Zählwerksbezeichnung
HT = 1.8.2

6 Vorkommastellen
0 Nachkommastellen

Zählwerksbezeichnung
NT = 1.8.1

Elektronischer Haushaltszähler (eHZ)
ab Januar 2008

6 stellig (ohne Komma)



WICHTIG!

Bitte immer genau auf die Bezeichnungen achten, da sonst ein falscher Stand erfasst wird.

Bei manchen Zweirichtungszählern wechselt die Anzeige zwischen 1.8.0 und 2.8.0

Zählwerksbezeichnung

1.8.0

<>

Bezug (von BIGGE ENERGIE)

2.8.0

<>

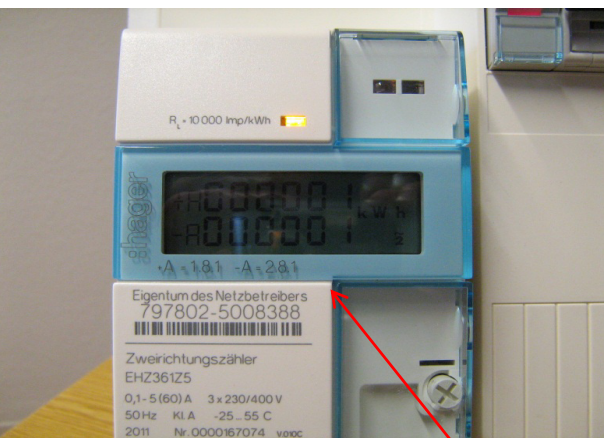
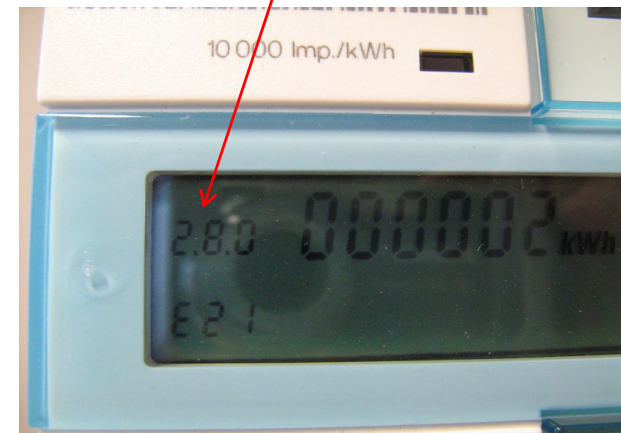
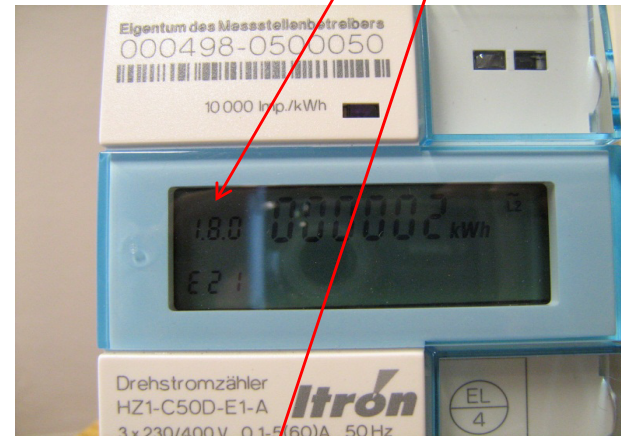
Abgabe (an BIGGE ENERGIE)



Zählwerksbezeichnung

NT 1.8.1

HT 1.8.2



Zählwerksbezeichnung

+ A = 1.8.0 oder 1.8.1

<>

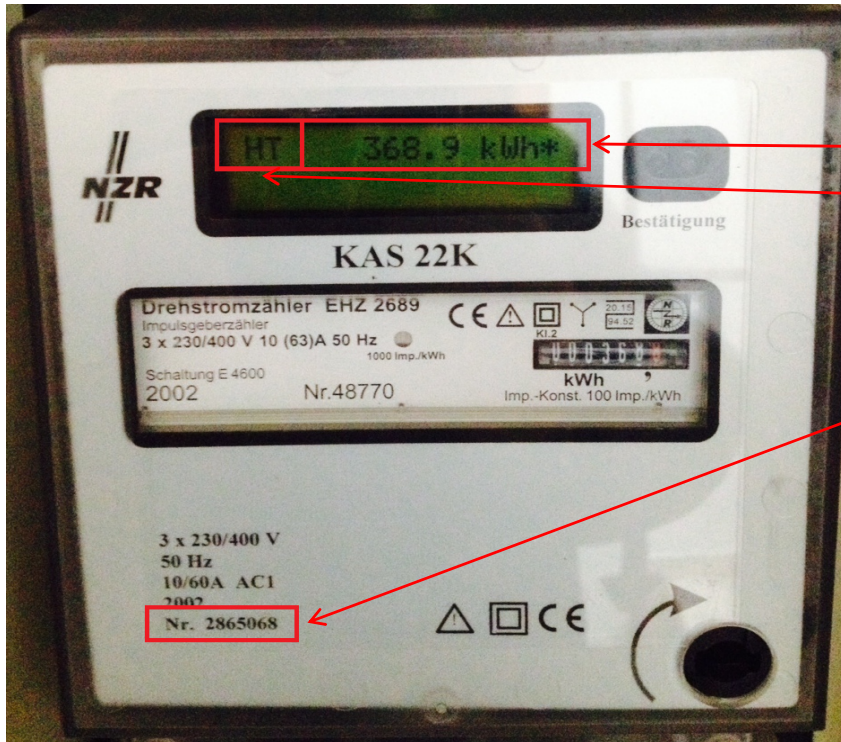
Bezug (von BIGGE ENERGIE)

- A = 2.8.0 oder 2.8.1

<>

Abgabe (an BIGGE ENERGIE)

Beispiel Strom-Inkassozähler



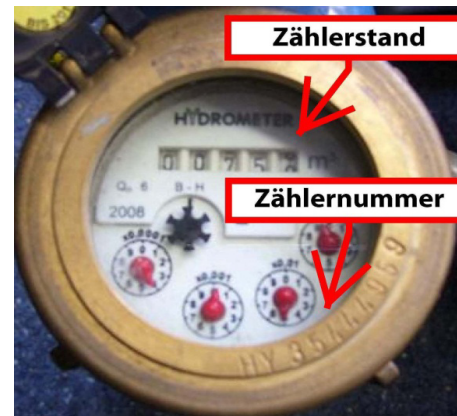
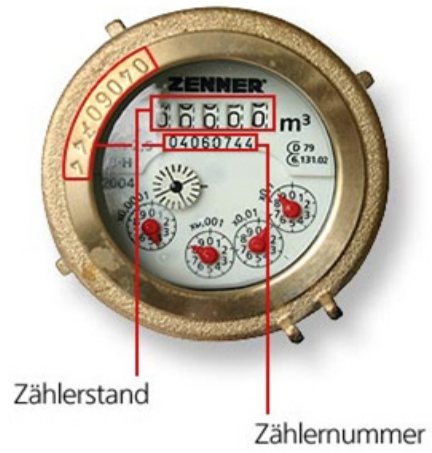
Zählerstand

Zählwerk (hier HT = 1.8.0 bzw. 1.8.2)

Zählernummer

Zählertyp	HT	NT	Einspeisung
Eintarif	1.8.0		
Doppeltarif	1.8.2	1.8.1	
Zweirichtungszähler	1.8.0		2.8.0

Beispiel Wasserzähler



Beispiel Balgen-Gaszähler



Zählerstand

Zählernummer